



Ministerie van Binnenlandse Zaken en
Koninkrijksrelaties

Rol van provinciale staten in de woningbouw

Marja Appelman, directeur Woningbouw
Ministerie BZK





Ministerie van Binnenlandse Zaken en
Koninkrijksrelaties

900.000
WONINGEN
100.000
PER JAAR
TWEDE DERDE
BETAALBAAR
PROGRAMMA
WONINGBOUW
VERSTERKEN
REGIE
SNELLER
STIMULEREN
WONINGEN
GROOTSCHALIG

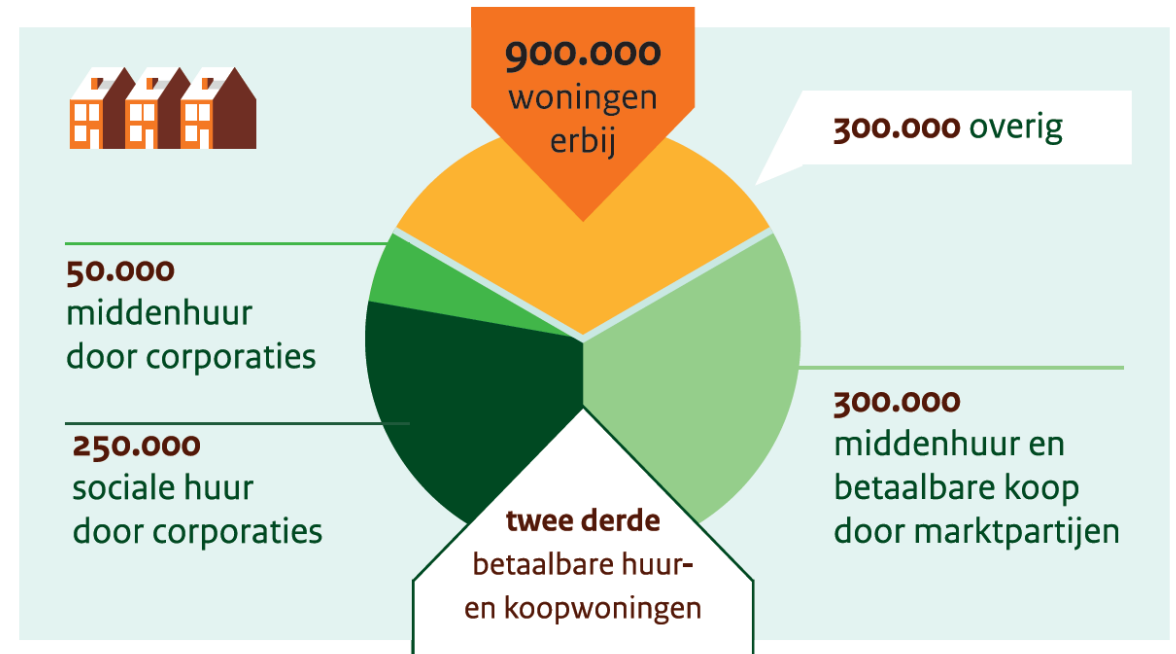
Volkshuisvesting en Ruimtelijke Ordening





Woningbouwopgave – betaalbare woningen

- 900.000 woningen erbij t/m 2030
- Waarvan merendeel betaalbare woningen
 - 250.000 sociale huur
 - 50.000 middenhuur door corporaties
 - 300.000 middenhuur en betaalbare koop



Bron: Nationale Woon- en Bouwagenda en Programma Woningbouw, BZK/VRO



Rol van het Rijk woningbouw

1. Versterken regie
2. Sneller van initiatief naar realisatie
 - voorkomen vertraging, benutten van versnellingsmogelijkheden
 - vergroten capaciteit en expertise om versnelling te realiseren
 - Randvoorwaarden (stikstof, capaciteit, mobiliteit...)
3. Stimuleren snelle woningbouw
Financieel, flexwoningen, transformatie industrieel bouwen
4. 17 Novex grootschalige woningbouwlocaties



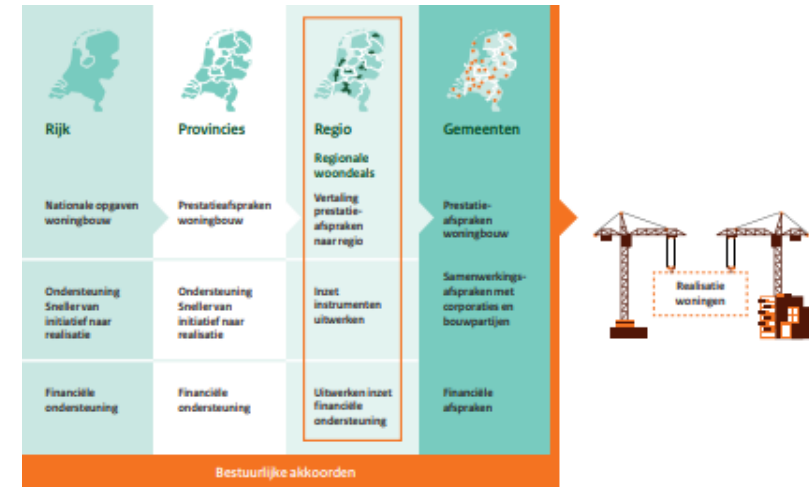


Rol van Rijk: versterken regie

- > Afspraken over de opgave en bijsturing wanneer nodig
- > Oktober: afspraken met alle provincies over provinciaal aandeel



- > Q4 afspraken met 36 Regionale woondeals
- > BZK betrokkenheid 17 Novex locaties en
- > aantal woningdeals





Rol van de provincies woningbouw

- > Versterking coördinerende rol en sturende rol provincies.
- > Evenwichtige regionale verdeling van de bouwopgave → afspraken met gemeenten landen in regionale woondeals.
- > Kwantitatieve en kwalitatieve opgave: ruimtelijke en volkshuisvestelijk.
- > Sturing op aantallen én type woningen, aansluitend op de gemaakte afspraken en woningbehoeften.
- > Verdeling op basis van fair share, streven naar 30% sociaal bestaande voorraad.



Rol van de provincies woningbouw

- › Wetsvoorstel versterking regie: versterking instrumentarium gemeenten, rijk en provincies om ook wettelijk te kunnen sturen
- › Sturing via provinciaal woonbeleid en instructieregels in de omgevingsverordening, vastgesteld door PS
- › Denk aan instructieregels over bouw en instandhouding van sociale woningen in gemeentelijke ruimtelijke plannen
- › Landelijk: verschillen in de bestuurlijke traditie om te sturen
- › Tip: benut nu al huidig instrumentarium (v.b. Zuid-Holland)