



Nota Ruimte (en NOVEX)



In de strijd om ruimte botsen alle belangen en wereldbeelden



Om alle plannen voor Gelderland uit te voeren, is 1,8 keer Gelderland nodig. Er wordt geëxperimenteerd met combinaties: zonnepanelen én natuur, bedrijven en woningen. „We zijn Nederland in het klein.”
Tekst **Eppo König** Foto's **Eric Brinkhorst**

Komende eeuw(en)

Delen van Nederland teruggeven aan zee is realistisch toekomstscenario



Circulaire activiteiten op bedrijventerreinen vragen 870 hectare extra ruimte in 2030

Circulaire activiteiten hebben in 2030 870 hectare extra ruimte op bedrijventerreinen nodig. Dat blijkt uit onderzoek van de Stichting Samenalliantie Bedrijventerreinen (SKBN) in samenwerking met Rienstra Advies en Beleidsonderzoek.

De Jonge sluit eerste deals voor bouw 900.000 huizen

Aangepast 21 december 2022 11:36

Huidkanker langs de kust

Niet overal dezelfde kanker: nieuwe kaart toont verschillen per regio

Door **Lene M**
17 januari 20

Net binnen
Videorebel filmt simpele diefstal: dure Audi ter plekke gehackt
... op trainingsveld

Voorpagina Columns Topverhalen vandaag Opinie Cultuur & Media Podcast

Nieuws Nederlandse bevolking gegroeid tot 17,8 miljoen inwoners, met name door migratie

De Nederlandse bevolking groeit in rap tempo. Met name door migratie nadert het aantal inwoners in Nederland de grens van 18 miljoen. De oorlog in Oekraïne draagt daaraan bij.

Benjin de Lange 27 oktober 2022, 00:00



Vrijwilligers verbouwen op een duurzame manier voedsel bij stadslandbouw initiatief Koningshof. Beeld ANP

Brussel tegen Nederland: schakel nu over op duurzame landbouw

Nederland moet vaart maken met het verduurzamen van de landbouw, zegt de Europese



Nieuwe Nota Ruimte

Er zijn grote opgaven ten aanzien van de leefomgeving. Ruimte is een schaars goed en daarmee ook politiek geworden.

In de Nota Ruimte worden keuzes ten aanzien van de leefomgeving gepresenteerd met kaartbeelden van Nederland in 2030, 2050 en een doorkijk naar 2100.

Provinciale voorstellen en arrangementen belangrijke bouwsteen: directe invloed vanuit provincies. Daarna doorwerking naar POVI?

Bouwstenen voor de Nota Ruimte:



We bouwen voort op de huidige NOVI.



Samen met alle nationale programma's met ruimtelijke aspecten.



We gebruiken een ontwerpende aanpak.



Provincies komen met ruimtelijke voorstellen en die leiden tot arrangementen.



Dit alles leggen we samenhangend vast in de nieuwe Nota Ruimte



Grote opgaven

- **Meer ruimte voor natuur en landbouw:** duurzame landbouw en natuurherstel, extensivering en nieuw natuurnetwerk, leefbaarheid landelijk gebied
- **Meer ruimte voor een circulaire economie en duurzame energie:** economisch verdienvermogen, bedrijventerreinen, energieopwek, nieuwe netwerken voor energie en mobiliteit
- **Meer ruimte voor wonen:** 900.000 woningen tot 2030, daarna rekening houden met verdere groei bevolking, nabijheid tot werk en voorzieningen, aantrekkelijke, gezonde en klimaatbestendige leefomgeving
- **Context** van onder andere demografie, kloof tussen 'de regio en DH' en planetaire grenzen



Visie: Heel Nederland

Een rechtvaardige verdeling van de ruimte, met behoud van ruimtelijke kwaliteit, ook voor toekomstige generaties. De enige manier om dit te bereiken is door heel Nederland te benutten en door aan heel Nederland recht te doen. 'Heel Nederland' is daarom kern van de visie in de Nota Ruimte.

- Afscheid van sterker maken wat sterk is: **niet het recht van de sterkste**
- We doen een beroep op de **onderscheidende kracht** van alle landsdelen
- We bieden **perspectief** aan alle regio's



Visie: Doelen

- **Uitgangspunten voor een rechtvaardige verdeling van de ruimte**
 - Recht doen aan volgende generaties: niet afwentelen
 - Recht doen aan schaarste: meervoudig ruimtegebruik
 - Recht doen aan eigenheid van regio's: gebiedskenmerken centraal
- **Een goede kwaliteit van leven in heel Nederland**
 - Brede welvaart: een balans tussen ecologische, sociale en economische aspecten
- **Ruimtelijke kwaliteit in heel Nederland**
 - Synergie tussen gebruikswaarde, toekomstwaarde en belevingswaarde





Hoe: Keuzes over nu, straks en later

De Nota Ruimte maakt keuzes in samenhang en legt de verbinding tussen nu, later en straks

- **Keuzes** voor de ontwikkeling van ons land richting **2030**, gebaseerd op de nationale programma's en het provinciale NOVEX-proces
- **Richtinggevende uitspraken** voor de periode tot **2050**, voortbouwend op de keuzes in de nationale programma's en NOVEX en toekomstbeelden
- **Doorkijk** naar de periode tot **2100** voor structurerende thema's als waterveiligheid en het natuurnetwerk



Hoe: Integrale aanpak

In heel Nederland maken we keuzes die voorbij gaan aan sectoraal en lokaal en werken we op basis van het water- en bodemsysteem aan:

- Beweging naar een **toekomstbestendig evenwicht tussen landbouw en natuur**
- Beweging naar een **klimaatneutrale en circulaire samenleving**
- Beweging naar **sterke regio's, steden en dorpen in heel Nederland**

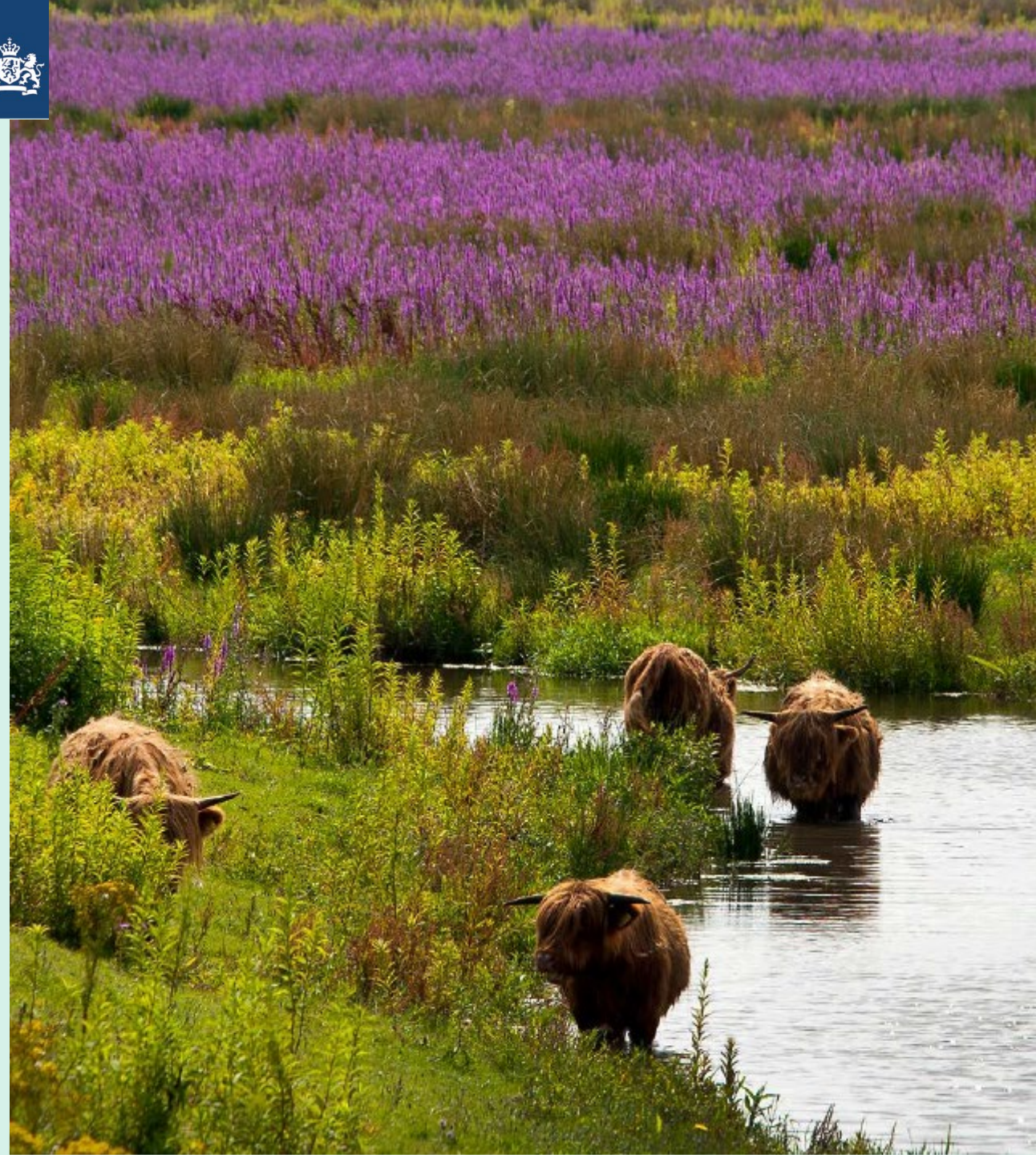




Beweging naar een toekomstbestendig evenwicht tussen landbouw en natuur

Op basis van herstel van het water- en bodemsysteem

- Natuur- en landschapsherstel door verweven landbouw en natuur
- Grootschalige versterking natuurnetwerk in combinatie met o.a. water- en bodem opgaven
- Agroclusters voor niet-grondgebonden landbouw
- Toekomstperspectief grondgebonden landbouw passend bij water- en bodemsysteem
- Samenhangende agrarische en ecologische ruimtelijke hoofdstructuur





Beweging naar een klimaatneutrale en circulaire samenleving

Benutten van water en bodemsysteem

- Leveringszekerheid tijdens transitie, efficiënt ruimtegebruik en bewaken van ruimtelijke kwaliteit
- Lokaal besparen, zelfvoorziening en sluiten kringlopen
- Regionaal koppelen van systemen van energie, logistiek, circulaire economie en niet-grondgebonden landbouw. Bij elkaar brengen van vraag en aanbod
- Nationale clusters en corridors voor energie, logistiek, circulaire economie en niet-grondgebonden landbouw, gekoppeld aan grootschalige opwek energie
- Slimme koppeling van lokale, regionale en nationale systemen





Beweging naar sterke regio's, steden en dorpen in heel Nederland

Omgaan met waterveiligheid en -beschikbaarheid

- Meer balans in ontwikkeling van regio's, op basis van onderscheidende regionale economie
- Benutten nieuwe schaalsprongregio's, verbeteren balans huidige regio's met 'overdruk' en 'onderdruk'
- Wonen nabij werken en voorzieningen
- Mobiliteitstransitie en knooppuntontwikkeling
- Klimaatneutraal en wijkverbetering door vernieuwen en verdichten
- Klimaatbestendige, natuurlijke en gezonde leefomgeving





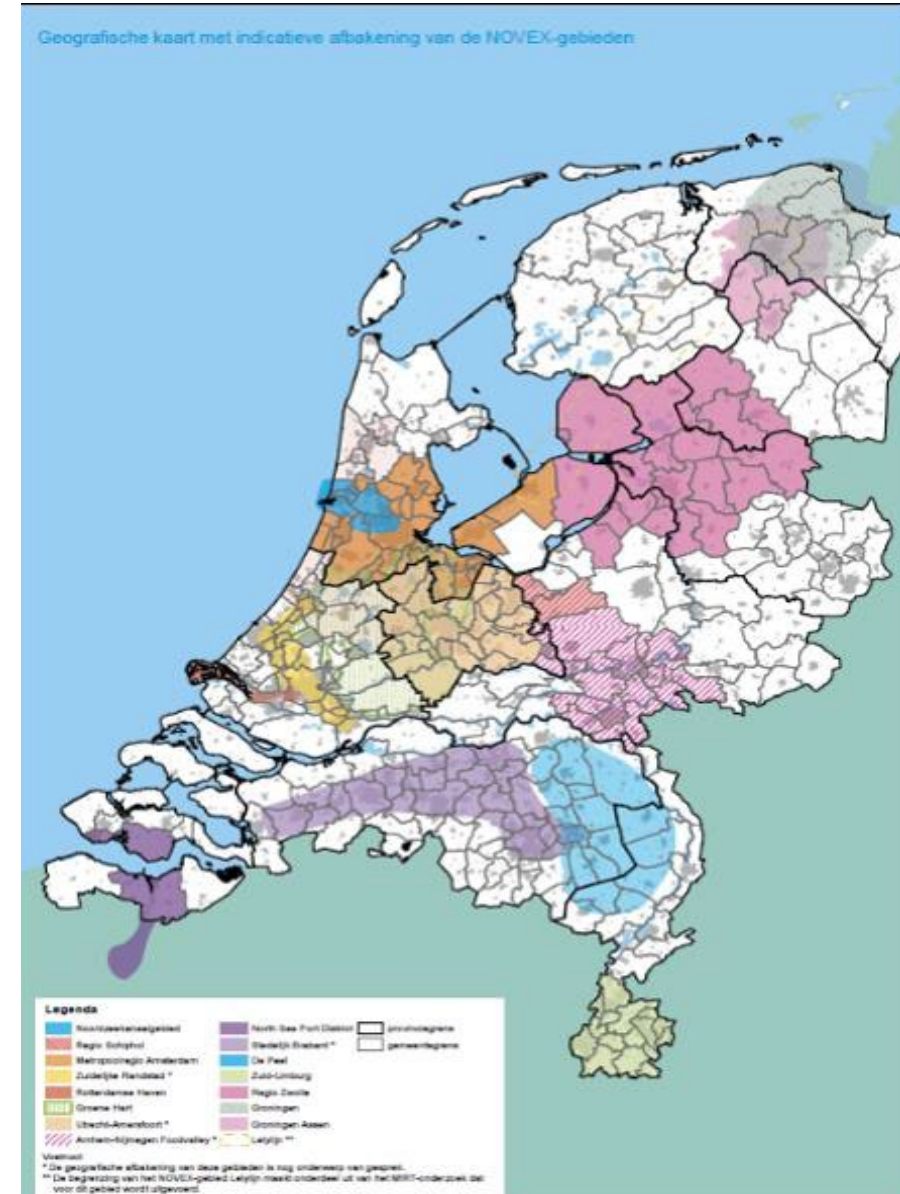
Vervolgstappen

- Vervlechten ruimtelijke voorstellen en arrangementen
- Uitwerken nationale hoofdstructuren
- Gesprek over inhoud met 'professionale partijen' én inwoners



NOVEX #1

- > **12 ruimtelijke voorstellen** voor de inpassing en ordening van nationale en decentrale opgaven (provincies samen met gemeenten en waterschappen, dec 2023).
- > **16 ontwikkelperspectieven** voor NOVEX gebieden waar nationale opgaven zich stapelen. De ontwikkelperspectieven vormen onderdeel van de ruimtelijke voorstellen (Rijk en regio, dec 2023).
- > **16 uitvoeringsagenda's** NOVEX gebieden (Rijk en regio).



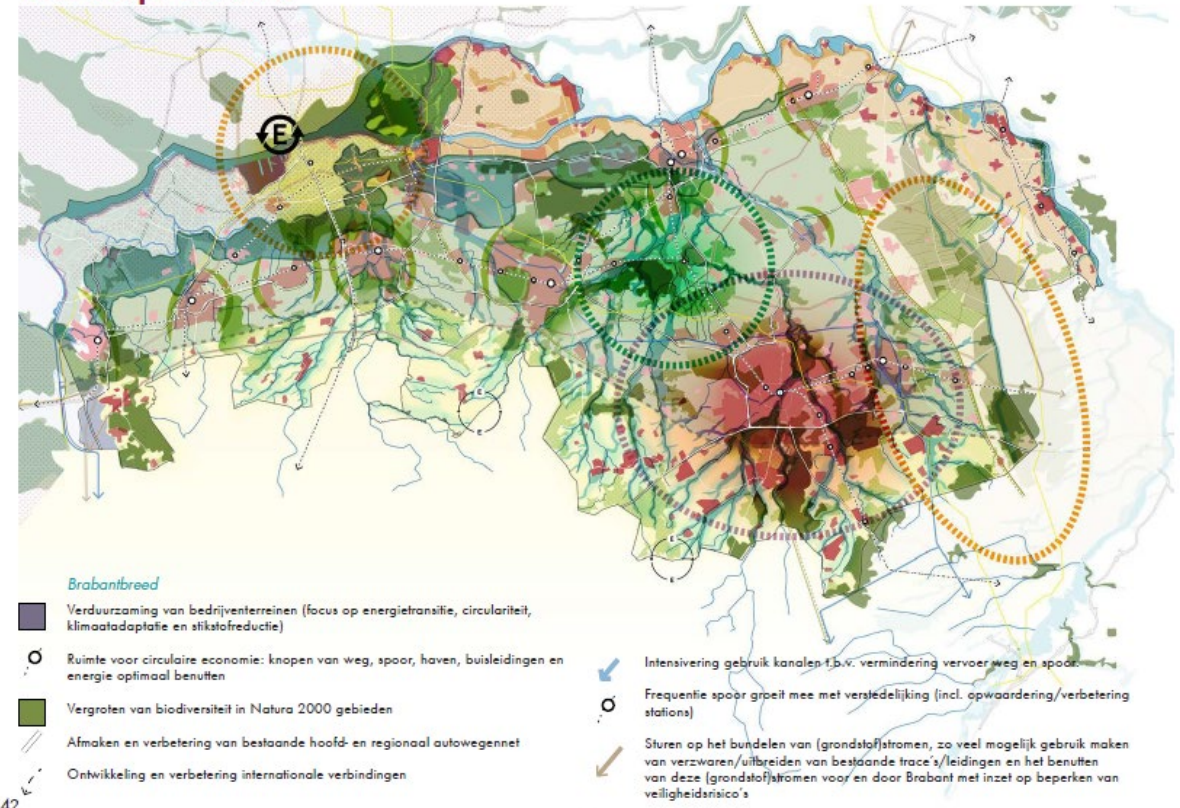


NOVEX#2

- › **12 ruimtelijke arrangementen** met wederkerige, bestuurlijke afspraken tussen Rijk en provincies over:
 - uitvoering: wat gaan provincies uitvoeren en welke condities zijn daarvoor nodig aan Rijkszijde
 - richtinggevende structurerende keuzes zijn nodig in de Nota Ruimte en provinciale omgevingsvisies
 - nadere onderzoeken en verkenningen

Richtinggevende structurerende uitspraken nodig voor de ontwikkelperspectieven worden opgenomen in de ruimtelijke arrangementen.

Ruimtelijk Voorstel



42

Integrale overzichtskaart van Noord-Brabant

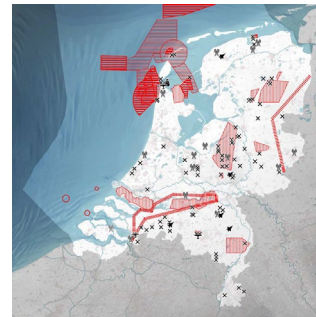


Nationale ruimtelijke hoofdstructuur

Integrale visiekaarten en ruimtelijke vertaling van sectorale opgaven

- Water en waterveiligheid
- Bodem en ondergrond
- Landbouw
- Natuur
- Cultureel erfgoed en landschap
- Defensie
- Energie en energie-intensieve activiteiten
- Milieuruimte voor industrie, circulaire economie en energie
- Economie
- Mobiliteit
- Kennis
- Verstedelijking
- Zorg

Uitgewerkt in kaarten en uitvoeringsprincipes:

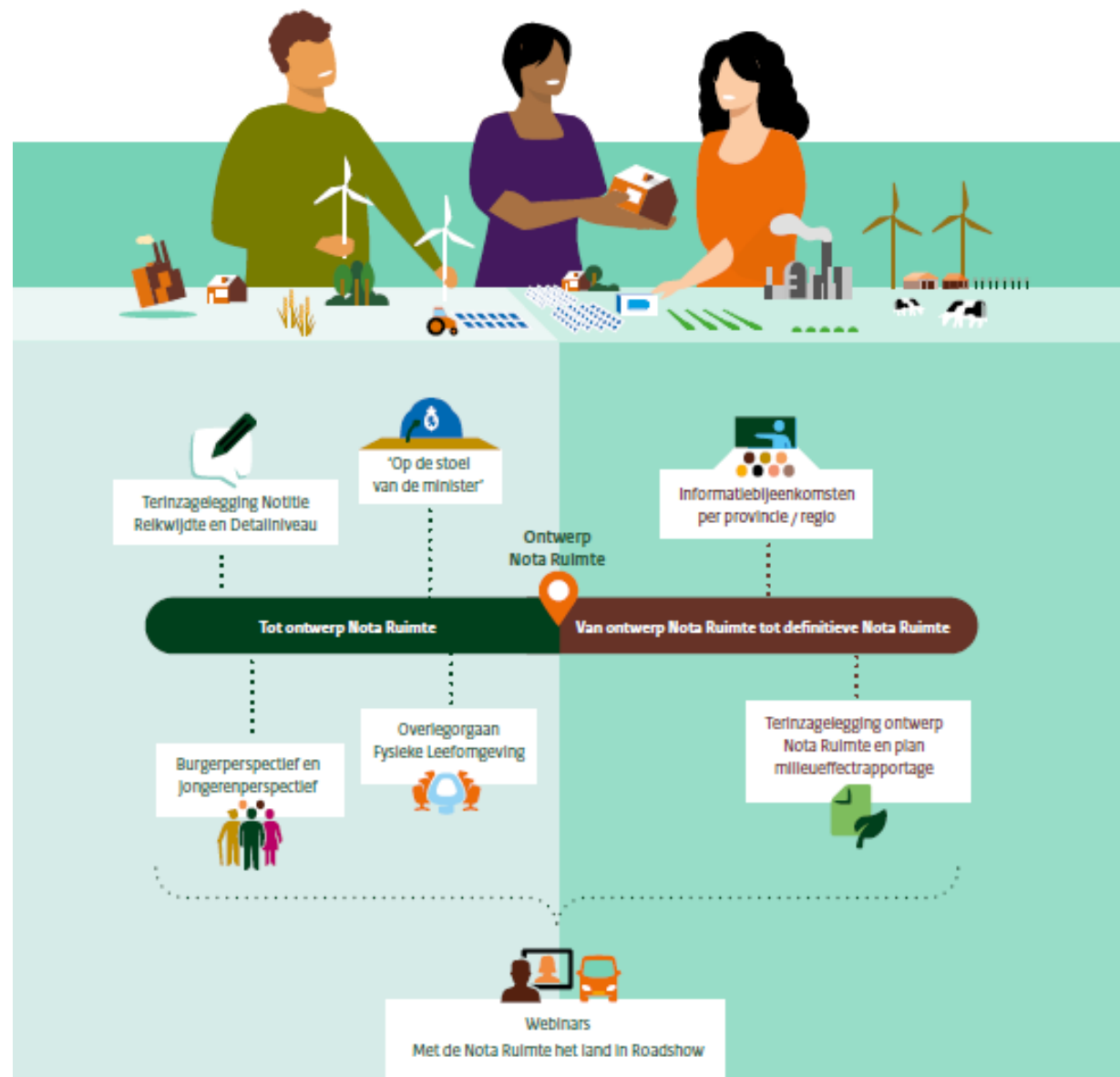


Participatieproces

- **Betrekken van belanghebbenden, inwoners, maatschappelijke organisaties en bedrijven**
 - 'Op de stoel van de minister'
PWE: Participatieve Waarde Evaluatie
 - Burgerperspectief - Motivaction
 - Jongerenperspectief - Het Groene Brein
 - Bijeenkomsten Overlegorgaan Fysieke Leefomgeving
 - 'Met de Nota Ruimte het land in' (roadshow)
 - Webinars
 - Informatiebijeenkomsten
- **Wettelijk**
 - Terinzagelegging Notitie Reikwijdte en Detailniveau
 - Terinzagelegging ontwerp Nota Ruimte



Naar een nieuwe Nota Ruimte Doe en denk mee





Planning producten

Eerste week oktober	Contourennotitie en Participatieplan naar de Tweede Kamer
Oktober	Definitieve NRD voor de PlanMER Nota Ruimte naar de Tweede Kamer
November-januari	Ruimtelijke voorstellen van de provincies
2024	Ontwerp Nota Ruimte gereed, samen met ontwerp PlanMER
2024	Afsluiten ruimtelijke arrangementen tussen Rijk en provincies

